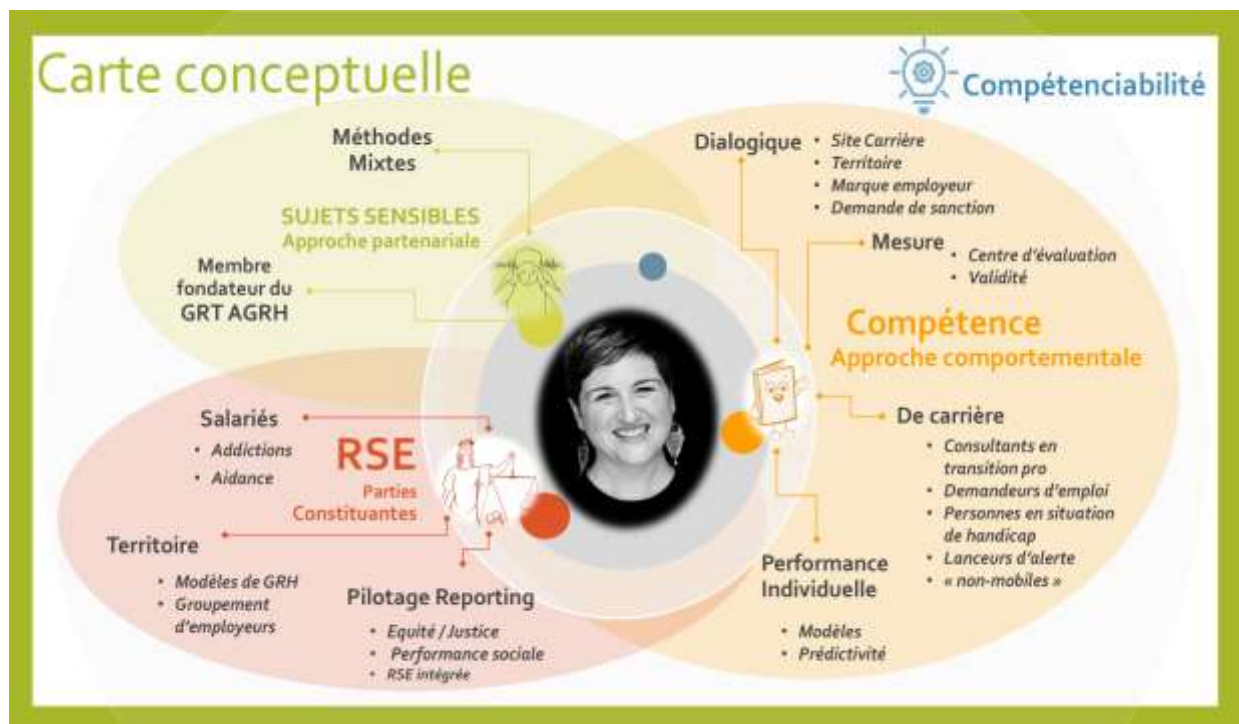


CONDOMINES Bérangère



Maître de Conférences HDR
au Conservatoire national des arts et métiers
au sein de
l'EPN Innovation
et
rattachée au LIRSA

le **cnam**

Lirsa
Research center - EA4803

Table des matières

Diplômes obtenus.....	2
Formations suivies en lien avec le métier d'enseignant-chercheur.....	2
Publications – Articles revues classées (16).....	2
Ouvrages (5).....	4
Chapitres d'ouvrage (27).....	4
Recherche.....	4
Pédagogique.....	6
Communications dans des colloques à comité de lecture (32).....	7
Conférencier invité, contributions à des tables rondes et article professionnel (10).....	10
Cahiers de recherche (3).....	10
Working Papers (1).....	11
Projet de recherche (6).....	11
Activités d'enseignement.....	12
Cnam (2013-...).....	12
Interventions dans des établissements extérieurs.....	13
ATER Université Paris 1 Panthéon-Sorbonne.....	13
Monitorat d'initiative à l'enseignement supérieur Université Paris 5 Descartes.....	13
Responsabilités pédagogiques et administratives.....	14
Diplômes.....	14
VAE VAP.....	14
Projets d'établissement et Comités de sélection.....	15
Comités d'organisation de colloques académiques, GRT Recherches sensibles AGRH.....	15
Reviewer (environ 8/an).....	16
Activité éditoriale, Coordination numéro spécial (1).....	16
Membre jury HDR-Thèse (2).....	16
Direction de thèse.....	17
Carte heuristique des travaux.....	18
Représentation chronologique des travaux.....	19

Diplômes obtenus

- Sept
2022 **Habilitation à diriger des recherches** sous la direction du Professeur O UZAN
Université Paul Valéry Montpellier 3
Sujet : Au fondement d'une Gestion des Ressources Humaines responsable à l'aune de la Justice Rawlsienne : Une approche par la compétence
- 2008-
2012 **Doctorat en Sciences de Gestion** sous la direction du Professeur J-F AMADIEU
Université Paris 1 Panthéon-Sorbonne
Sujet : De la compétence individuelle à la performance individuelle : mise en évidence et discussion à partir de l'appréciation des managers par la méthode du centre d'évaluation.
Méthodologie mixte ayant pour finalité la complémentarité des méthodes
- 2007-
2008 Master 2 Recherche **Gestion des Ressources Humaines et Relations sociales**
(Mention Très Bien, Major de l'UFR Gestion) Université Paris 1 Panthéon-Sorbonne
- 2006-
2007 Master 1 **Travail, Administration et Gestion Sociale - Ressources Humaines**
(Mention Assez Bien) Université Paris 1 Panthéon-Sorbonne
- 2005-
2006 Licence AES **Gestion des Entreprises et Administrations** (Mention Bien)
Université d'Évry val d'Essonne
- 2003-
2005 DEUG AES **Gestion des Entreprises et Administrations** (Mention Assez-Bien)
Université d'Évry val d'Essonne.

Formations suivies en lien avec le métier d'enseignant-chercheur

- 2008-
2011 Formations CIES Sorbonne (centre de formation à l'enseignement supérieur)

Publications – Articles revues classées (16)

Angelergues, G. et Condomines, B. (2025). Le rôle de la GRH-Territoriale dans la fabrique de pratiques inclusives : la sécurisation des travailleurs vulnérables par le groupement d'employeurs, *Revue de Gestion des Ressources Humaines*, 137(3), p. 21-38.

Hennequin, E. et Condomines, B. (2024). From the social responsibility of the researcher to the impossibility of searching? The impact of sensitive issues, *Management et Sciences sociales*, 38(3), p.25-42.

Jan-Kerguistel, A., Hennequin, E. et Condomines, B. (2024), Sanctionner pour comprendre : adapter la sanction selon les types de faute et de règle, *Gérer et comprendre des Annales des Mines*, 155, p.47-59.

Hennequin E. et Condomines B. (2024). Inclusion des salariés aidants : Lorsque singularité rime avec responsabilité. *Revue Internationale de Psychosociologie et de Gestion des Comportements Organisationnels*, 81.

Hennequin E. et Condomines B. (2024). Inclusion of Employee Carers: When Singularity Rhymes with Responsibility?. *Revue Internationale de Psychosociologie et de Gestion des Comportements Organisationnels* double parution (français et anglais), 81, 93-117.

Angelergues, G. et Condomines, B. (2023). Du tiers-employeur au tiers-lieu territorial d'emploi ? : le groupement d'employeurs. *Revue Gérer et comprendre*, n°154, décembre, p.22-32.

Hennequin, E. et Condomines, B. (2022). De la responsabilité sociale du chercheur à l'impossibilité de chercher ? L'impact des sujets sensibles. *Management et Sciences sociales*, n°33.

Angelergues, G. et Condomines, B. (2022). La coopération au cœur des groupements d'employeurs : de l'instrumentalisation à la co-construction responsable du territoire. *Revue d'Economie Régionale & Urbaine (RERU)*, n°4, 535-561.

Condomines, B. et Hennequin, E. (2020). Le syndrome du vilain petit canard : de l'ostracisme à la vénération ?. *@GRH*, 37(4), 13-38.

Uzan, O., Hennequin, E. et Condomines, B. (2018). Stratégie et Achats responsables : Vers une démarche RSE intégrée ? Le cas du groupe VEOLIA. *Recherches en Sciences de Gestion – Management Sciences*, 128, 35-58.

Condomines, B. et Hennequin, E. (2018). Un salarié compétent est-il forcément performant ? Eléments de réponses et nuances à l'aide de l'appréciation par un centre d'évaluation. *Revue Française de Gestion*, 44(270), 71-85.

Hennequin, E., Condomines, B. et Wielhorski, N. (2017). Career transition consultants' perceived roles. *Career Development International*, 22(6), 683-702.

Uzan, O., Bonneveux, E., Bories-Azeau, I., Condomines, B., Delattre, M., Houessou, B., Hulin, A., Loubès, A. et Raulet-Croset, N. (2017). De la GRH instrumentale à la GRH partenariale : l'impact des stratégies territoriales. *Revue de Gestion des Ressources Humaines*, 103(1), 20-39.

Condomines, B., Hennequin, E. et Borteyrou, X. (2015). La détection des compétences individuelles des managers de niveau supérieur : Quels sont les atouts du modèle analogique ?. *Revue Française de Gestion*, 251(6), 49-67.

Condomines, B. et Hennequin, E. (2014). Studying sensitive issues: the contributions of a mixed approach. *RIMHE International*, 14(3), 3-19.

Condomines, B. et Hennequin, E. (2013). Etudier des sujets sensibles : les apports d'une approche mixte. *RIMHE*, 5, 12-27.

Ouvrages (5)



Caillaud, E. Condomines, B., Hennequin, E. et Perseil, S. (dir.). (2024). *Faire face à un terrain sensible : Quand l'accès au terrain pose des difficultés aux jeunes chercheurs*, L'Harmattan, Paris.

Condomines, B. (2023). *La GRH responsable : l'approche par la compétence*, L'Harmattan, Paris.

Hennequin, E., Condomines, B., Jan-Kerguistel, A., Pijoan, N. Saint-Germes, E. (dir.). (2021). *GRH et questions sensibles en entreprise : Approches sociales, sociétales et managériales*, Paris, Vuibert, Collection « Recherche » de l'AGRH. Ouvrage labellisé FNEGE

Condomines, B. et Hennequin, E. (2014). *Le processus de recrutement*. Paris, Economica.

Chapitres d'ouvrage (27)

Recherche

Condomines, B., Angelergues, G. et Crespo-Febvay, A-V. (2026, à paraître). *Le dialogue territorial entre solidarité et proximité pour une justice locale ancrée dans un dispositif de GRH-T : Du territoire bien commun pour l'inter-entreprise au ciment d'un contrat social pour le groupement d'employeurs*, In C. Aoun et G. Angelergues, GRH-T, Vuibert-AGRH.

Hennequin, E., Condomines, B., Jarnias, S. Pillot, C. et Papillon, C. (2025). *Faciliter le dévoilement des salariés aidants : le rôle des cercles d'inclusion*. In A. Cornet, A. Manço, et M. El Abboubi, *Justice, Équité, Diversité, Inclusion*, L'Harmattan.

Condomines, B., Bouhamidi, N., Hennequin, E. et Karakas, S. (2023). *Les stratégies de carrière des personnes en situation de handicap*. In L. Pihel, J. Pralong et S. Ventolini La gestion des carrières : une approche par les mobilités, Paris, Vuibert, Collection « Recherche » de l'AGRH.

Uzan, O., Condomines, B. et Hennequin, E. (2021). *RSE et alcool en entreprise : l'appropriation d'un sujet tabou par le dialogue partenarial*. In E. Hennequin et al., (dir.) *GRH et questions sensibles en entreprise*, Paris, Vuibert, Collection « Recherche » de l'AGRH. Ouvrage labellisé FNEGE.

Uzan, O. et Condomines, B. (2016). *Leadership responsable et management de la RSE*. In F. Noguera et J-M. Plane, *Le Leadership*, Paris, Vuibert, Collection « Recherche » de l'AGRH. Ouvrage labellisé FNEGE.

Condomines, B., Raulet-Croset, N., Uzan, O., Bonneveux, E., Bories-Azeau, I., Delattre, M., Houessou, B., Hulin, A. et Loubès. A. (2015). Quand la Gouvernance écosystémique met en dialogue Acteurs et Territoires. In I. Bories-Azeau et al. (dir.), *RH, RSE et territoires*, Paris, Vuibert, Collection « Recherche » de l'AGRH. Ouvrage labellisé FNEGE

Loubès. A., Bories-Azeau, I., Bonneveux, E., Condomines, B., Delattre, M., Houessou, B., Hulin, A, Raulet-Croset, N. et Uzan, O. (2015). *Le territoire, facteur d'accélération de pratiques RH responsables ?*. In I. Bories-Azeau et al. (dir.), *RH, RSE et territoires*, Paris, Vuibert, Collection « Recherche » de l'AGRH. Ouvrage labellisé FNEGE

Bonneveux, E., Houessou, B., Hulin, A, Bories-Azeau, I., Condomines, B., Delattre, M., Loubès. A., Raulet-Croset, N. et Uzan, O. (2015). *La RSE remet au centre la « prospective des métiers » comme source de vitalité des territoires*. In I. Bories-Azeau et al. (dir.) *RH, RSE et territoires*, Paris, Vuibert, Collection « Recherche » de l'AGRH. Ouvrage labellisé FNEGE

Delattre, M., Bonneveux, E., Bories-Azeau, I., Condomines, B., Houessou, B., Hulin, A, Loubès. A., Raulet-Croset, N. et Uzan, O. (2015). *RSE, normes et cadre légal : quel déploiement responsable pour le territoire et les pratiques de GRH ?*. In I. Bories-Azeau et al. (dir.), *RH, RSE et territoires*, Paris, Vuibert, Collection « Recherche » de l'AGRH. Ouvrage labellisé FNEGE

Pédagogique

Meilleures ventes - manuel de GRH



Condomines, B. (2026). La GRH, des frontières poreuses. In C. Dejoux et al. *Fonctions RH*, Paris, Pearson.

Condomines, B. et Pennaforte, A. (2026). Apprécier le travail et la performance. In C. Dejoux et al. *Fonctions RH*, Paris, Pearson.

Condomines, B. (2026). Gérer les compétences et les carrières. In C. Dejoux et al. *Fonctions RH*, Paris, Pearson.

Condomines, B. (2026). Administrer efficacement le personnel. In C. Dejoux et al. *Fonctions RH*, Paris, Pearson.

Condomines, B. et Pennaforte, A. (2026). Gérer la paie. In C. Dejoux et al. *Fonctions RH*, Paris, Pearson.

Hennequin, E. et Condomines, B. (2024). *La performance sociale* In O. Uzan et E. Hennequin (dir.), *Responsabilité Sociale des Entreprises, Développement Durable et Théorie des Parties Prenantes - Une perspective internationale*, MA.

Hennequin, E. et Condomines, B. (2024). *La déclinaison de la RSE et de l'éthique par la gestion des sujets sensibles en entreprise*, In O. Uzan et E. Hennequin (dir.), *Responsabilité Sociale des Entreprises, Développement Durable et Théorie des Parties Prenantes - Une perspective internationale*, MA.

Condomines, B. (2020). *La GRH, des frontières poreuses*. In C. Dejoux et al. *Fonctions RH*, Paris, Pearson.

Condomines, B. et Pennaforte, A. (2020). *Apprécier le travail et la performance*. In C. Dejoux et al. *Fonctions RH*, Paris, Pearson.

Condomines, B. (2020). *Gérer les compétences et les carrières*. In C. Dejoux et al. *Fonctions RH*, Paris, Pearson.

Condomines, B. (2020). *Administrer efficacement le personnel*. In C. Dejoux et al. *Fonctions RH*, Paris, Pearson.

Condomines, B. et Pennaforte, A. (2020). *Gérer la paie*. In C. Dejoux et al. *Fonctions RH*, Paris, Pearson.

Condomines, B. et Hennequin, E. (2016). L'importance des sites carrière pour développer la marque employeur. In M. Mercanti-Guérin et M. Vincent, *Publicité Digitale* (p 284-285), Edition Management Sup, Dunod.

Condomines, B. (2015). *La GRH, des frontières poreuses*. In M. Thévenet et al. *Fonctions RH*, Paris, Pearson. Ouvrage labellisé FNEGE

Condomines, B. (2015). *Gérer les compétences et les carrières*. In M. Thévenet et al. *Fonctions RH*, Paris, Pearson. Ouvrage labellisé FNEGE

Condomines, B. (2015). *Administrer le personnel*. In M. Thévenet et al. *Fonctions RH*, Paris, Pearson. Ouvrage labellisé FNEGE

Condomines, B. et Pennaforte, A. (2015). *Apprécier le travail*. In M. Thévenet et al. *Fonctions RH*, Paris, Pearson. Ouvrage labellisé FNEGE

Condomines, B. et Normand, E. (2015). *Gérer la paie*. In M. Thévenet et al. *Fonctions RH*, Paris, Pearson. Ouvrage labellisé FNEGE

Communications dans des colloques à comité de lecture (32)

Condomines, B., Angelergues, G et Crespo-Febuay, A-V. (2025). *Gouvernance écosystémique et Dialogue co-responsable, 10 ans après*. Journée de recherche AGRH GRT Territoire RSE, Montpellier.

Hennequin, E., Condomines, B., Jarnias, S. Pillot, C. et Papillon, C. (2024). *Faciliter le dévoilement des salariés aidants : le rôle des cercles d'inclusion*. 19^{ème} Rencontres Internationales de la Diversité, HEC Liège, décembre.

Angelergues, G. et Condomines, B. (2023). *Le tiers-lieu territorial d'emploi, un vecteur d'innovation des pratiques RH : le cas du groupement d'employeurs*. Congrès de l'AGRH, Corse, octobre.

Hennequin, E. et Condomines, B. (2023). *Introduction de la journée : Identifier les problèmes d'accès au terrain sensible pour les jeunes chercheurs*. Journée d'études SPID PO GRT AGRH Recherches sensibles, Paris, juin.

Hennequin, E. et Condomines, B. (2023). *Enseigner les sujets sensibles en GRH : découverte des représentations des étudiants par l'usage de la photo-élicitation*. 2^{ème} journée de recherche du GRT AGRH Recherches sensibles, Paris, juin.

Hennequin, E. et Condomines, B. (2022). *Une GRH socialement responsable des salariés aidants ? Analyse à partir de 517 accords d'entreprise*. Congrès de l'AGRH, Brest, octobre.

Hennequin E. et Condomines B. (2022). *Responsabilité Sociale de l'Entreprise et accompagnement des salariés aidants : un engagement protéiforme des entreprises*, 5^{ème} Journée de recherche SRM, Paris, 27 juin 2022.

Hennequin, E. et Condomines, B. (2022). *Inclusion et responsabilité : Quelle réalité pour les salariés aidants ? Conclusions issues de 517 accords d'entreprise*. Journée de recherche du GRT AGRH carrière, Tours, juin.

Condomines, B. et Hennequin, E. (2021, congrès initialement planifié en 2020). *Le syndrome du vilain petit canard : de l'ostracisme à la vénération ? Le cas des lanceurs d'alerte*. Congrès AGRH, Tours, mars 2021.

Uzan, O., Condomines, B. et Hennequin, E. (2019). *RSE et ADDICTIONS : l'appropriation d'un tabou professionnel par les parties prenantes?*. 1^{ère} journée de recherche du GRT AGRH GRH et Recherches Sensibles, Paris, 10 juin.

Uzan, O., Hennequin, E. et Condomines, B. (2018). *Comportements addictifs au travail, RSE et Performance globale*. Congrès de l'AGRH, Lyon, 29 octobre.

Uzan, O., Hennequin, E. et Condomines, B. (2018). *Stratégie et Achats responsables : Vers une démarche RSE intégrée ? Le cas du Groupe Veolia*. 15^{ème} congrès de l'ADERSE, Semaine du management, Paris, 23 mai.

Condomines, B., Hennequin, E. et Wielhorski, N. (2018). *Accompagnement des demandeurs d'emploi : Le métier de consultant en transition professionnelle*. Séminaire transversal du CEET, 10 avril.

Uzan, O., Condomines, B. et Hennequin, E. (2017). *Fonction Achats responsables et Stratégie d'entreprise : vers une démarche de reporting intégré ? Le cas VEOLIA*. 24^{ème} congrès de l'ADERSE, Bordeaux, 6-7 avril.

Wielhorski, N., Condomines, B. et Hennequin, E. (2016). *Quel accompagnement futur pour les demandeurs d'emploi ? Prospective sur le métier de consultant en transition professionnelle*. 27^{ème} congrès de l'AGRH, Strasbourg, 19-21 octobre.

Condomines, B., Hennequin, E. et Bender, A-F. (2016). *Mobilités internes et pilotage pro-actif de carrière : quelles réalités et enjeux pour le futur ? Etude de cas au sein du CEA*. 27^{ème} congrès de l'AGRH, Strasbourg, 19-21 octobre.

Bender, A-F., Condomines, B. et Hennequin, E. (2016). *Internal Careers in a large technology company: the challenge of co-management of mobility*. EURAM, Créteil, 1-4 juin.

Bender, A-F., Condomines, B. et Hennequin, E. (2016). *Une approche genrée des carrières au CEA*. Journée d'études projet CAGE CARRIÈRES, Générations et Entourage, NetWork-HESAM Université, Paris, 30 mai.

Hennequin, E., Condomines, B. et Wielhorski, N. (2016). *L'accompagnement des transitions professionnelles : une activation des compétences de carrière*. Journée d'études du GRT Carrière de l'AGRH, Paris, mai.

Uzan, O., Hennequin, E. et Condomines, B. (2015). *La GRH, entre construction et déconstruction de modèles ? du Bilan social à l'article 225 de la Loi Grenelle 2*. 26^{ème} congrès de l'AGRH, Montpellier, novembre.

Raulet-Croset, N., Uzan, O., Condomines, B. et Hennequin, E. (2015). *L'entreprise « responsable native » : un objet de recherche pertinent en RSE?*. 12^{ème} congrès de l'ADERSE, 19-20 mars.

Condomines, B. et Hennequin, E. (2014). *Comment le site carrière influence la marque employeur ? Etude sur des candidats à l'embauche*. 25^{ème} congrès de l'AGRH, novembre.

Uzan, O., Bonneveux, E., Bories-Azeau, I., Condomines, B., Delattre, M., Houessou, B., Hulin, A., Loubès, A. et Raulet-Croset, N. (2014). *RSE et Territoire : comparaison interrégionale*, Symposium RSE et Territoires. 11^{ème} congrès de l'ADERSE, 20-21 mai.

Uzan, O., Bonneveux, E., Bories-Azeau, I., Condomines, B., Delattre, M., Houessou, B., Hulin, A., Loubès, A. et Raulet-Croset, N. (2013). *Le territoire, facteur de contingence des politiques RSE, DD et GRH des entreprises ?*. 24^{ème} Congrès de l'AGRH, Paris, 20 au 22 novembre.

Uzan, O. et Condomines, B. (2013). *Leadership et management RSE*. Colloque du GRT Leadership de l'AGRH, Montpellier, 5 juillet.

Uzan, O., Bonneveux, E., Bories Azeau, I., Condomines, B., Delattre, M., Houessou, B., Hulin, A., Loubès, A. et Raulet-Croset, N. (2013). *Territoires : contributions théoriques et empiriques*. Colloque du GRT GRH et Territoires de l'AGRH, Montpellier, 25 juin.

Uzan, O., Bonneveux, E., Bories Azeau, I., Condomines, B., Delattre, M., Houessou, B., Hulin, A., Loubès, A. et Raulet-Croset, N. (2013). *Le Territoire, facteur de contingence des pratiques RSE/DD des PME? Étude comparative interrégionale (France)*. 10^{ème} congrès de l'ADERSE, Brest, 28 et 29 mars.

Condomines, B. (2012). *L'appréciation des managers par la méthode du centre d'évaluation*. 17^{ème} Congrès AIPTLF, Lyon, 10 au 13 juillet.

Condomines, B. (2011). *L'évaluation des compétences individuelles : le centre d'évaluation*. GRT Gestion des Compétences. 22^{ème} congrès de l'AGRH, Marrakech, 26 au 28 octobre.

Condomines, B. (2011). *L'évaluation de la performance individuelle au travail : vers une évaluation responsable ?*. 8^{ème} Congrès de l'ADERSE, Paris, 24 au 25 mars.

Condomines, B. (2010). *Dans quelle mesure la méthode du centre d'évaluation permet-elle d'évaluer des compétences prédictives de la performance individuelle au travail ?*. Atelier doctoral de l'AGRH 21^{ème} congrès de l'AGRH, St-Malo-Rennes, 17 au 19 novembre.

Uzan, O. et Condomines, B. (2010). *Coordination, engagement et RSE au cœur de la quête managériale du changement perpétuel*. Congrès de l'ISEOR/AOM - Academy of Management, Lyon, 14 au 16 juin.

Conférencier invité, contributions à des tables rondes et article professionnel (10)

- 2026 avec A. Ouary (doctorant), Article dans *Liaisons sociales*, juillet.
- 2026 *Vous avez dit GEPP ? entre impasses et perspectives*, Matinées de la DGAFP (directions de la DGAFP).
- 2025 *L'implémentation de la RSO dans les collectivités territoriales*, Congrès annuel du Centre Interdépartemental de Gestion de la Petite couronne (Maires, DGS, DRH).
- 2025 Introduction de la table ronde « *neutralité : militant/militantisme, engagé/engagement* », GRT GRH et recherches sensibles de l'AGRH Deauville.
- 2023 *De l'identité au métier : définir les compétences des coachs internes ?*, EMCC France.
- 2019 *Comment recruter efficacement et fidéliser son personnel ?*, Congrès de l'ANCR Syndicat National des Cabinets de Recouvrement de Créances, octobre, Paris.
- 2019 *Stratégie et Achats responsables : Vers une démarche RSE intégrée ?*, 12ème forum des achats responsables, Paris, 19 mars.
- 2018 Introduction de la table ronde *RSE, comportements addictifs au travail et performance globale*, GRT GRH et Recherches sensibles de l'AGRH, Paris.
- 2018 Symposium *RSE, Achats responsables et Performance globale. Etudes de cas : VEOLIA et LA POSTE*, Congrès de l'ADERSE, Paris.
- 2017 Symposium *RSE, Achats Responsables et Performance globale*, Congrès de l'ADERSE, Bordeaux.

Cahiers de recherche (3)

Condomines, B. (2011). De l'*homocompetens* à l'*homoperformans* : vers une injonction de réussite?, *Cahiers de recherche du PRISM*, 11-35.

Condomines, B. (2011). L'évaluation de la performance individuelle au travail confrontée à la logique partenariale et justicielle de la RSE, *Cahiers de recherche du PRISM*, 11-04.

Uzan, O. et Condomines, B. (2010). Coordination, engagement et RSE au cœur de la quête managériale du changement perpétuel, *Cahiers de recherche du PRISM*, 10-13.

Working Papers (1)

Condomines, B. et Hennequin, E. (2013). Studying Sensitive Subjects: Advantages of a Mixed Approach. Available at SSRN: <http://ssrn.com/abstract=2212034>.

Projet de recherche (6)

2023-2025 : Participation au projet *Aidance : la situation d'aidance en entreprise*, financement Sorb'Rising, ExcellencES sous toutes ses formes, programme d'investissements d'avenir France 2030.

- Coordinatrice : Emilie Hennequin (Université Paris 1 Panthéon-Sorbonne)
- Etablissements impliqués dans le projet :
 - Université Paris 1 : laboratoire PRISM
 - CNAM : laboratoire LIRSA
 - Université Grenoble Alpes

2022-2024 : Participation au *projet développement des compétences éthiques des élèves*

- Hennequin, E. Karrakas, S. et Condomines, B. Le comportement intègre : études des pratiques - anciens élèves en expertise comptable
- Coordinatrice : Emilie Hennequin (Université Paris 1 Panthéon-Sorbonne) ; Etablissement impliqué dans le projet : Université Paris 1 : laboratoire PRISM

2017-2018 : Participation au projet *Evaluation des compétences managériales*, financement par un organisme privé, finalisation en 2018.

- Coordinatrice : Emilie Hennequin (Université Paris 1 Panthéon-Sorbonne)
- Etablissements impliqués dans le projet :
 - Université Paris 1 : laboratoire PRISM
 - CNAM : laboratoire LIRSA
 - Université Grenoble Alpes

2016-2018 : Participation au projet *CAGE Carrières, Générations et Entourage*, financement par NexT-Travail (CAGE) au sein du PRES Hésam, finalisation en 2018.

- Bender, A-F. Condomines, B. & Hennequin, E. Une approche genrée : de l'accompagnement des parcours professionnels ?
- Coordinatrice : Delphine Remillon (INED)
- Etablissements impliqués dans le projet :
 - INED : unités Mobilité, logement et entourage et Démographie économique
 - Université Paris 1 : laboratoires CRIDUP, CES et PRISM

- CNAM : laboratoires LIRSA et LISE

2017 : Participation au projet *Transition professionnelle*, financement par un organisme privé

- Coordinatrice : Emilie Hennequin (Université Paris 1 Panthéon-Sorbonne)
- Etablissements impliqués dans le projet :
 - Université Paris 1 : laboratoire PRISM
 - CNAM : laboratoire LIRSA

2017 : Participation au projet *Fonction achats responsables*, financement ADERSE OBSAR

- Coordinatrice : Odile UZAN (Université Montpellier 3 Paul Valéry)
- Etablissements impliqués dans le projet :
 - Université Paris 1 : laboratoire PRISM
 - CNAM : laboratoire LIRSA
 - Université Montpellier 3 Paul Valéry
 - EM Normandie
 - Brest Business School
 - Groupe Sup de Co La Rochelle
 - Université de Poitiers

Réponses à des appels à projets – non-retenues (3) :

2019 : Appel à projet 100% FOAD Ministère du travail DGEFP lot 29 RH (Projet d'établissement)

2018 : Appel d'offres programme de formation *Communication et gestion de conflits* FDSEA

2013 : ANR JCJC SHS 1 GAMification en Entreprise : l'utilisation des serious games en gestion des ressources humaines (Coordinatrice Emilie Hennequin).

Activités d'enseignement

Cnam (2013-...)

Depuis 2021-

- Cours de management à l'EI CNAM (ingénieurs)
- FPG237 Problématiques de rémunération (master RH et Transformations numériques)

2020

- Participation au MOOC institutionnel Réussir sa vie professionnelle (Projet d'établissement)

Depuis 2017-

- FPG231 Développement managérial (masters RH et TN)
- AST 228 Relation Individu Organisation – GRH (master RH GRH et sociologie)
- FPG234 Indicateurs sociaux (master RH et TN)
- FPG239 Gestion des carrières et développement des compétences (master GRH et sociologie)

Depuis 2013-

- FPG003 Projet Personnel et Professionnel (Toutes les licences sciences de gestion)
- FPG106 TP en RH (Titre RNCP Niveau 2 RRH)
- FPG107 TP en RH (Titre RNCP Niveau 2 RRH)
- FPG230 Du recrutement au développement des RH (master RH et TN)
- USM209 Méthodologie de la recherche (2 séances applicatives masters RH et TN et GRH et sociologie)

2013-2017

- USM203 Stratégie des Ressources Humaines (3h en Master RH et TN)

Interventions dans des établissements extérieurs

Depuis 2023

- Compagnons du devoir (Executive master Responsable de projets)

2013-2022

- Université Paris 5 Descartes – GRH (Licence 3 et Master 1)

2015-2017

- ESSEC Module management et leadership (1 journée)

ATER Université Paris 1 Panthéon-Sorbonne

2011-2013

- Travaux dirigés Gestion du Personnel (M1 Sciences de gestion)
- Travaux dirigés Macro-économie (L1 SEG)

Monitorat d'initiative à l'enseignement supérieur Université Paris 5 Descartes

2010-2011

- Travaux dirigés Méthodologie de l'insertion dans l'entreprise (M1 Sciences de gestion)
- Travaux dirigés Statistiques descriptives + Soutien (L1 SEG)
- Cours magistral Projet professionnel (L3 professionnelle Assurance Banque Finance)

2009-2010

- Travaux dirigés Méthodologie de l'insertion dans l'entreprise (Portail numérique)
- Travaux dirigés Statistiques descriptives + Soutien (L1 SEG)
- Cours magistral Projet professionnel (L3 professionnelle Assurance Banque Finance)

2008-2009

- Cours magistral Introduction aux entreprises (Portail numérique)
- Cours magistral Introduction à la GRH (Portail numérique)
- Travaux dirigés Statistiques descriptives + Soutien (L1 SEG)
- Cours magistral Projet professionnel (L3 professionnelle Assurance Banque Finance)

Responsabilités pédagogiques et administratives

Diplômes

2022-2025

- Coordination des parcours masters RH (Master GRH et Socio + Master GRH et TN) : Rédaction du dossier HCERES (2023), organisation conseils de perfectionnement, gestion des déploiements en région.

Depuis 2013-

- Responsable national du titre RNCP niveau II Responsable Ressources Humaines : rédaction de 3 dossiers de réhabilitation au RNCP – diplômés 250/an, déploiement toutes les régions/DOM-TOM.
- Direction des mémoires du master pro RH (3/an) et recherche (2/an).
- Direction des mémoires de licence Emploi Handicap (responsable Isabelle Barbet, 3/an).

2017

- Création d'un diplôme Responsable du développement RH en écosystème - responsable national du diplôme : rédaction du dossier habilitation RNCP.

2012-2013

- Encadrement des TD de gestion du Personnel (M1).

2011-2013

- Suivi et soutenance des rapports de stage des étudiants en L3 Sciences de Gestion (2/an).

2011-2013

- Participation au recrutement des étudiants en Gestion parcours Finance d'entreprise (responsable, Caroline Emonet-Fournier).

2008-2011

- Suivi et soutenance des rapports professionnels L3 professionnelle Assurance Banque Finance (responsable, Gauthier Bourdeaux).

VAE VAP

Depuis 2026

- Présidence (recevabilité, expertise, jury) pour la filière RH (licence, master, titre rncp)

2015-2026

- Membre (recevabilité et jury) pour la filière RH

Fonctionnement des instances

Depuis 2025

- Membre élu Conseil d'EPN (équipe pédagogique Innovation)

2022-2026

- Membre élu (titulaire) Conseil des Formations (2nd mandature).

2018-2022

- Membre élu (suppléant) Conseil des Formations

Projets d'établissement et Comités de sélection

2025

- Membre du comité de sélection MCF logistique CNAM

2024

- Membre du comité de sélection professeur associé FCPS Université Paris 1.
- Membre du comité de sélection MCF-RH de l'Université Paris 1 Panthéon-Sorbonne.
- Membre du comité de sélection MCF Management Logistique IUT Evry.

2023

- Membre du comité de sélection MCF-RH de l'Université Paris 1 Panthéon-Sorbonne.
- Membre du GT *RIPEC C2* CNAM (représentante du CF)

2021-2024

- Contributions au sein du GT *enquête sur l'évolution professionnelle des diplômés CNAM - OEC* en raison de mon expérience des réhabilitations RNCP

2020

- Participation à la création du e-portfolio CNAM - Projet d'établissement porté par la DNF et deux enseignants (représentante pour les sciences de gestion) – 2022 demande d'un appui par Paris Sorbonne pour déployer le même dispositif.

2015

- Membre du comité de sélection MCF-RH de l'Université Paris 1 Panthéon-Sorbonne.

2013-2018

- Membre du GT *appréciation des enseignements* CNAM (contribution à la création du processus d'appréciation des UE, définition des destinataires, lancement du projet et contrôle annuel)

Comités d'organisation de colloques académiques, GRT Recherches sensibles AGRH

2026 Organisation de deux journées (journée doctorale + journée d'études E-C) GRT Recherches sensibles, Paris, LIRSA-CNAM.

2023 Organisation de deux journées d'études SPID, PO, GRT Recherches sensibles, Paris, LIRSA-CNAM.

2019 Organisation Journée d'études GRT Recherches sensibles, Paris, LIRSA-CNAM et PRISM Sorbonne Université de Paris 1 Panthéon-Sorbonne.

Depuis 2018

Membre fondateur et Coordinatrice du Groupe de Recherche Thématique GRH Recherches sensibles à l'AGRH

- Séminaires / journées d'études
- Organisation / Compte-rendu des réunions annuelles
- Rédaction des Tracks comme *Intégrité et Intégralité* en 2024 et *Neutralité* en 2025
- Coordination de l'ouvrage Vuibert (2021) et L'Harmattan (2024)

2013 Membre du comité d'organisation du XXIV^{ème} congrès de l'AGRH, Université Paris 1 Panthéon-Sorbonne ; Université Paris 2 Panthéon-Assas.

2011 Membre du comité d'organisation du VIII^{ème} congrès international de l'ADERSE, Université Paris 1 Panthéon-Sorbonne et Université Paris 5 Descartes. Organisatrice : Odile UZAN.

2010 Co-organisation du colloque international Responsabilité Sociale de l'Entreprise, Université Paris 5 Descartes. Organisatrice : Odile UZAN.

Reviewer (environ 8/an)

Revue académiques : RIMHE, Revue management & avenir, Career Development International, RGRH

Congrès AGRH : général et sessions pour 3 GRT (Compétences, Carrières, Recherches sensibles)

Activité éditoriale, Coordination numéro spécial (1)

2024 Coordination du numéro spécial RIPCO *Recherches sensibles et comportements organisationnels : du dilemme à l'action* avec Emilie Hennequin, Philippe Jacquinet et Olivier Guillet.

Membre jury HDR-Thèse (2)

2025 Rapporteur Jury de Thèse Kévin Camhi, Université Paris 1 Panthéon-Sorbonne.

2024 Membre Jury HDR d'Antoine Pennaforte, Université de Tours.

Direction de thèse

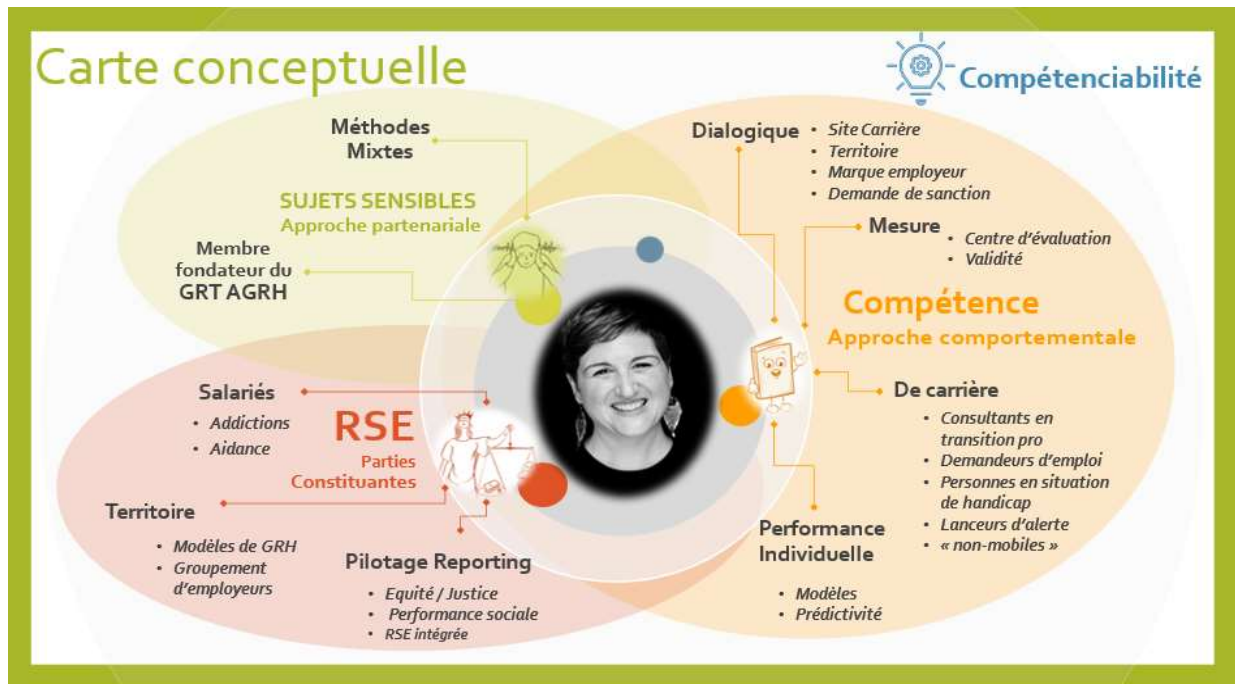
Angelergues Gaëlle (2023). *Le contrat psychologique territorial ou quand le territoire compte dans l'engagement des parties prenantes d'un dispositif de GRH mutualisée : le cas des groupements d'employeurs*. Félicitations du jury et proposition à des prix de thèse, qualification 2024, recrutement 2024 MCF IUT Tarbes, écriture d'articles/communications (3 publiés et 1 chapitre ouvrage), Codirection du GRT Territoires de l'AGRH.

Onzeinin William *La rupture du Contrat psychologique en raison des conditions de travail : le cas des ouvriers d'abattoir*. Thèse à mi-temps (6 ans) (1^{ère} année d'inscription 2023).

Alexandre Ouary *L'adéquation entre la personne et son environnement professionnel : maintenir ou rompre une relation d'emploi. Le cas des métiers de la propreté*. CIFRE (1^{er} année d'inscription 2023), prix de la meilleure communication en atelier doctoral AGRH 2025.

Papillon Catherine « *Le choc de carrière des aidants actifs : (se)reconnaître, bifurquer, valoriser ses compétences* », 50%

Carte heuristique des travaux



Représentation chronologique des travaux

Année	Statut	Communications Colloques à comité	Articles	Ouvrages
2010	Monitorat	ISEOR AOM AGRH		
2011	ATER	ADERSE AGRH		
2012	Doctorat	AIPTLF		
2013	MCF qualification CNAM	ADERSE AGRH GRT AGRH GRT AGRH	RIMHE	
2014		ADERSE AGRH	RIMHE	Economica
2015		ADERSE AGRH	RFG	Pearson
2016		EURAM ANR CAGE GRT AGRH AGRH		
2017		ADERSE CEET	RGRH CDI	
2018		ADERSE	RFG RSG	
2019		AGRH AGRH		
2020		GRT AGRH AGRH	@GRH	Pearson
2021		AGRH		Vuibert AGRH
2022	HDR	AGRH	RERU Management et Sciences sociales	
2023		AGRH	Gérer et comprendre	L'Harmattan
2024		AGRH RID (HEC)	RIPCO Gérer et comprendre Management et Sciences sociales	L'Harmattan
2025		GRT AGRH	RGRH	Pearson

+ 26 chapitres d'ouvrages